



# ESTRELLAS POR LA SALUD



A graphic of a warning sign. It features a black octagonal center with the text 'EXCESO AZÚCARES' in white, bold, sans-serif font. This octagon is set within a white rectangular frame with a thick black border. At the bottom of the frame is a white horizontal bar containing the text 'SECRETARÍA DE SALUD' in black, bold, sans-serif font. The entire sign is centered on a solid orange background.

**EXCESO  
AZÚCARES**

**SECRETARÍA DE SALUD**

**Los productos con  
mucho azúcar  
dañan tus dientes.**

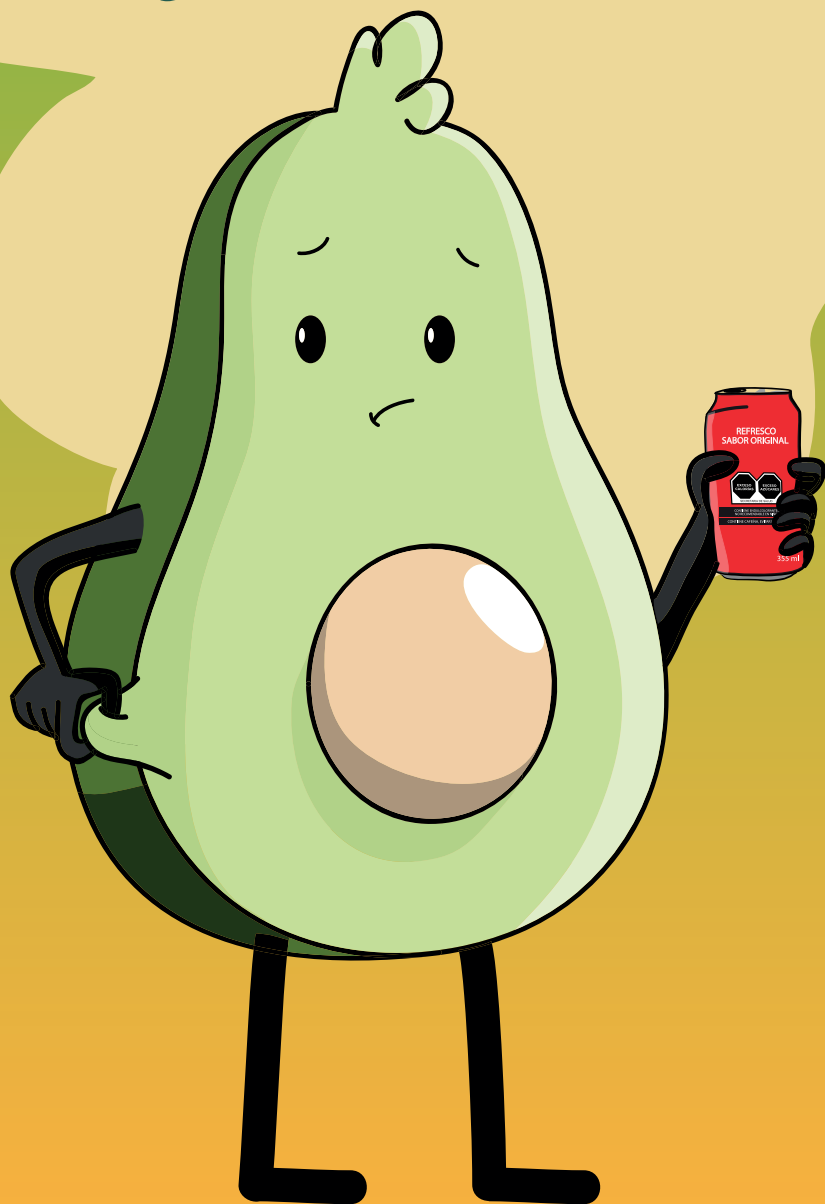




**EXCESO  
CALORÍAS**

**SECRETARÍA DE SALUD**

**Las calorías en exceso  
se acumulan como  
grasa en tu cuerpo.**



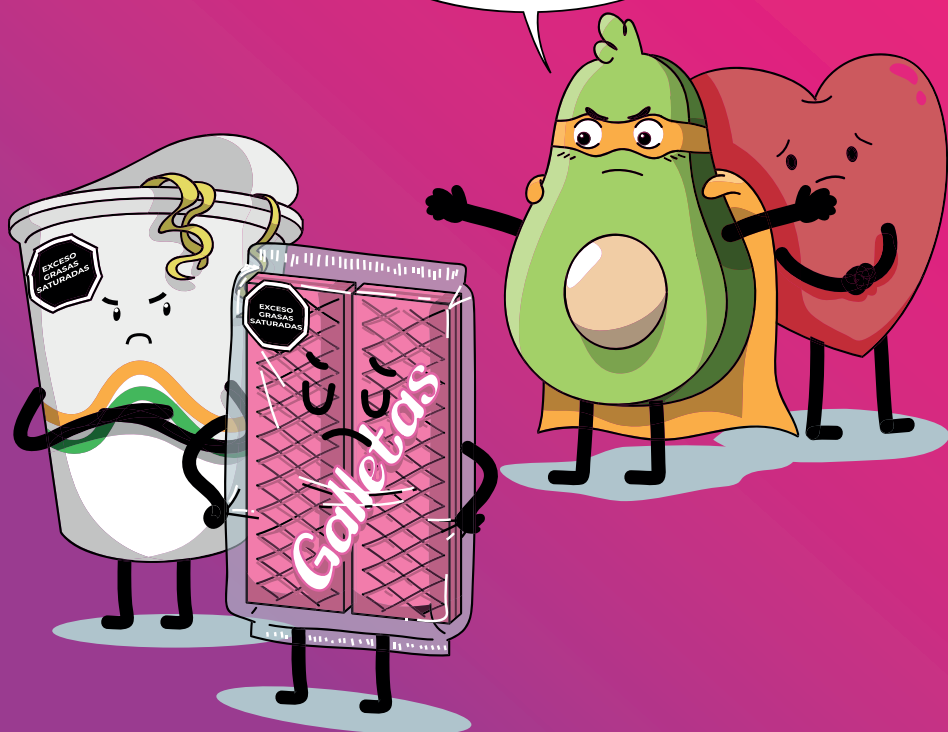


**EXCESO  
GRASAS  
SATURADAS**

**SECRETARÍA DE SALUD**

A diferencia de las  
grasas saturadas,  
las grasas buenas  
protegen tu corazón.

¡Hay de grasas  
a grasas!

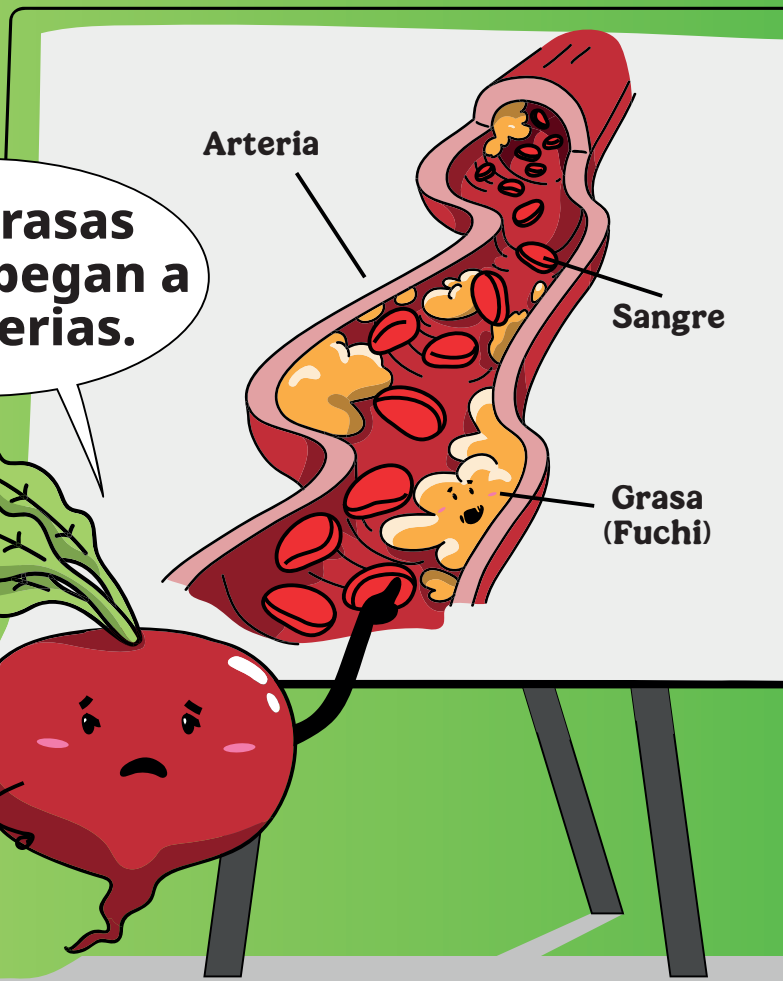




**EXCESO  
GRASAS  
TRANS**

**SECRETARÍA DE SALUD**

**...Las grasas trans se pegan a tus arterias.**





**EXCESO  
SODIO**

**SECRETARÍA DE SALUD**

**Los productos con  
mucho sodio o sal  
pueden dañar tu cuerpo.**



**CONTIENE CAFEÍNA  
EVITAR EN NIÑOS**

**El consumo de cafeína  
no está recomendado  
en niñas y niños.**

**¿Por qué  
me siento  
tan mal?**



**CONTIENE EDULCORANTES,  
NO RECOMENDABLE EN NIÑOS**

# ¡Los edulcorantes no son colorantes!

¿Por qué  
no puedo  
parar?



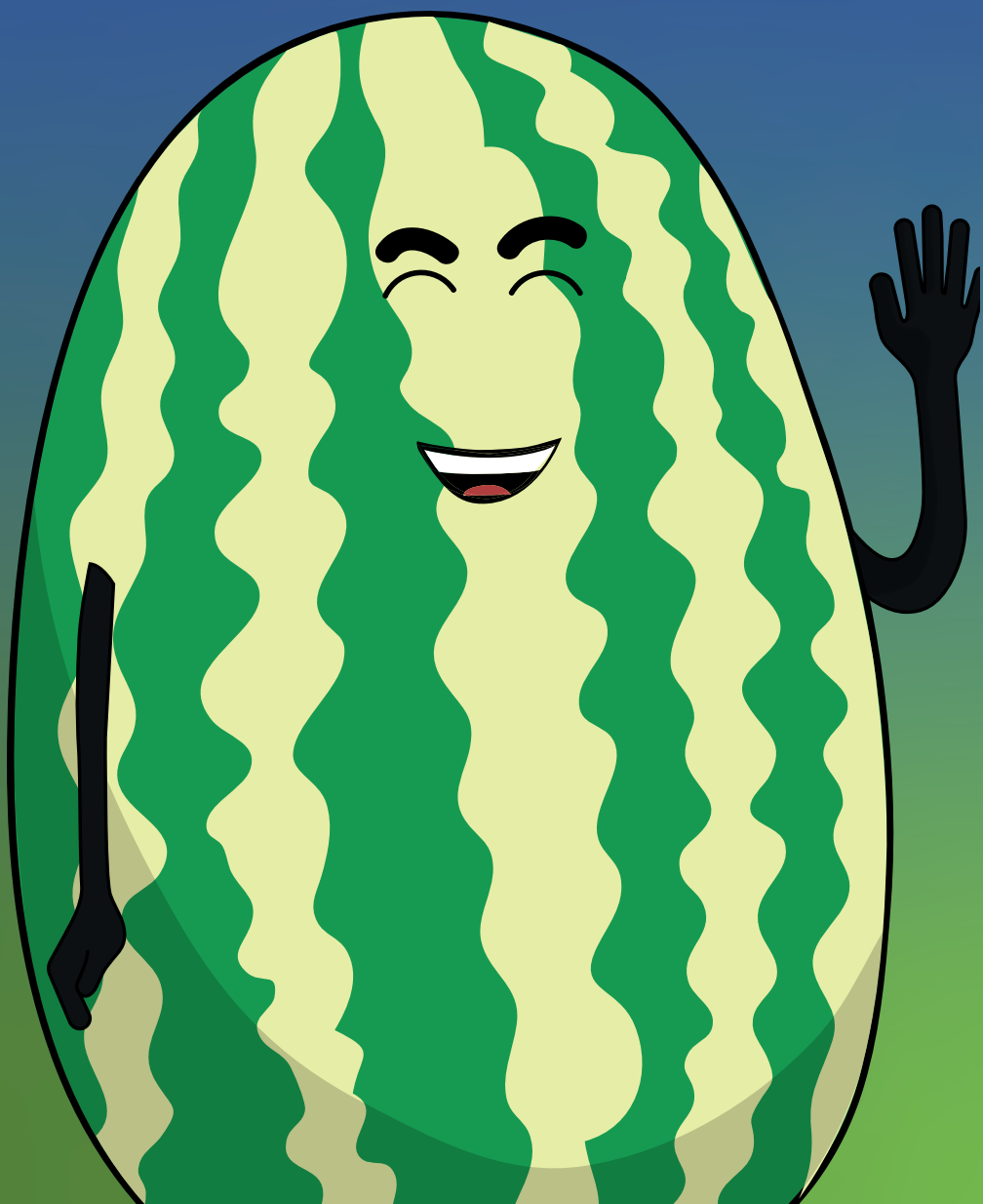
# Aguacate



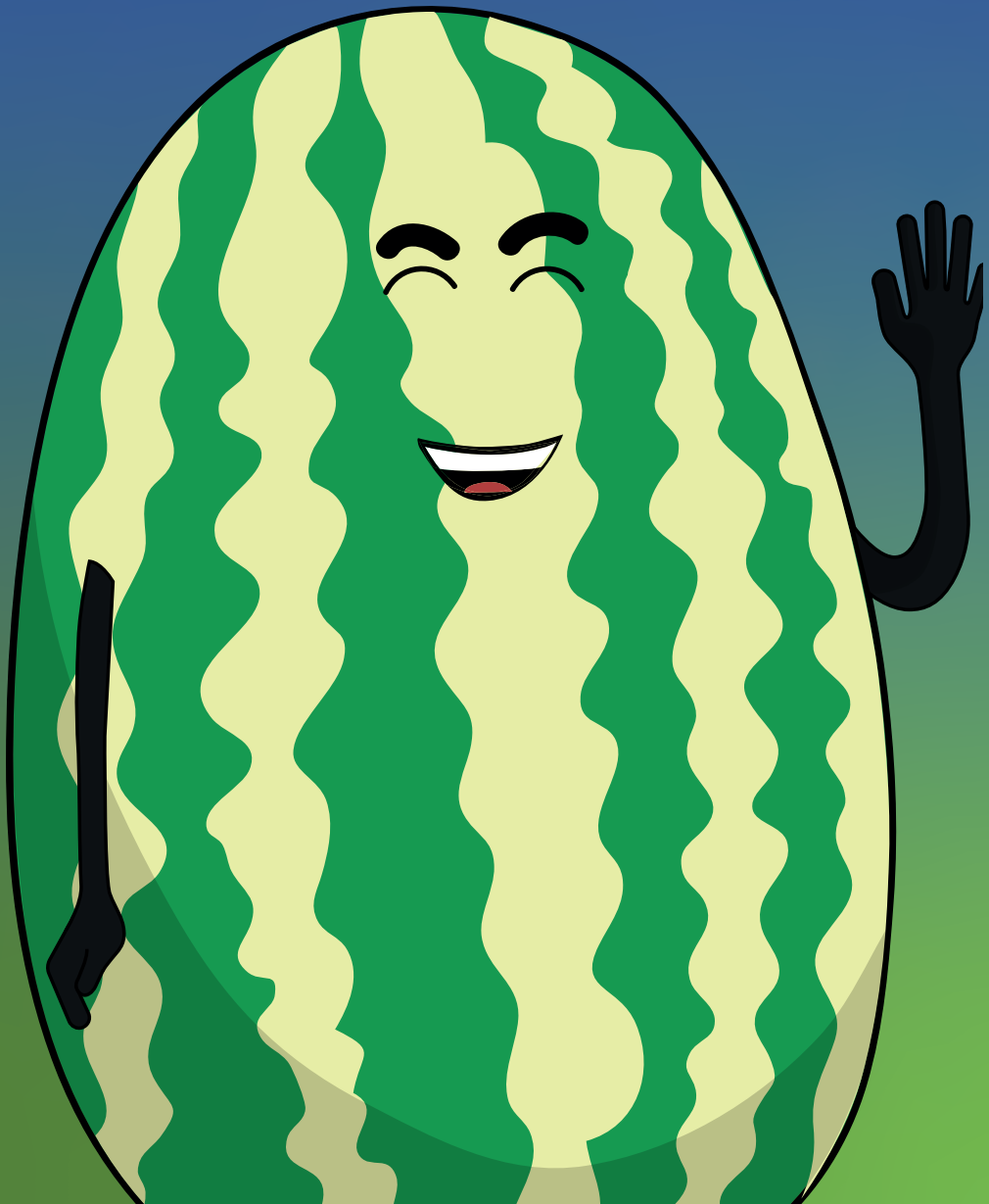
# Aguacate



# Sandía



# Sandía



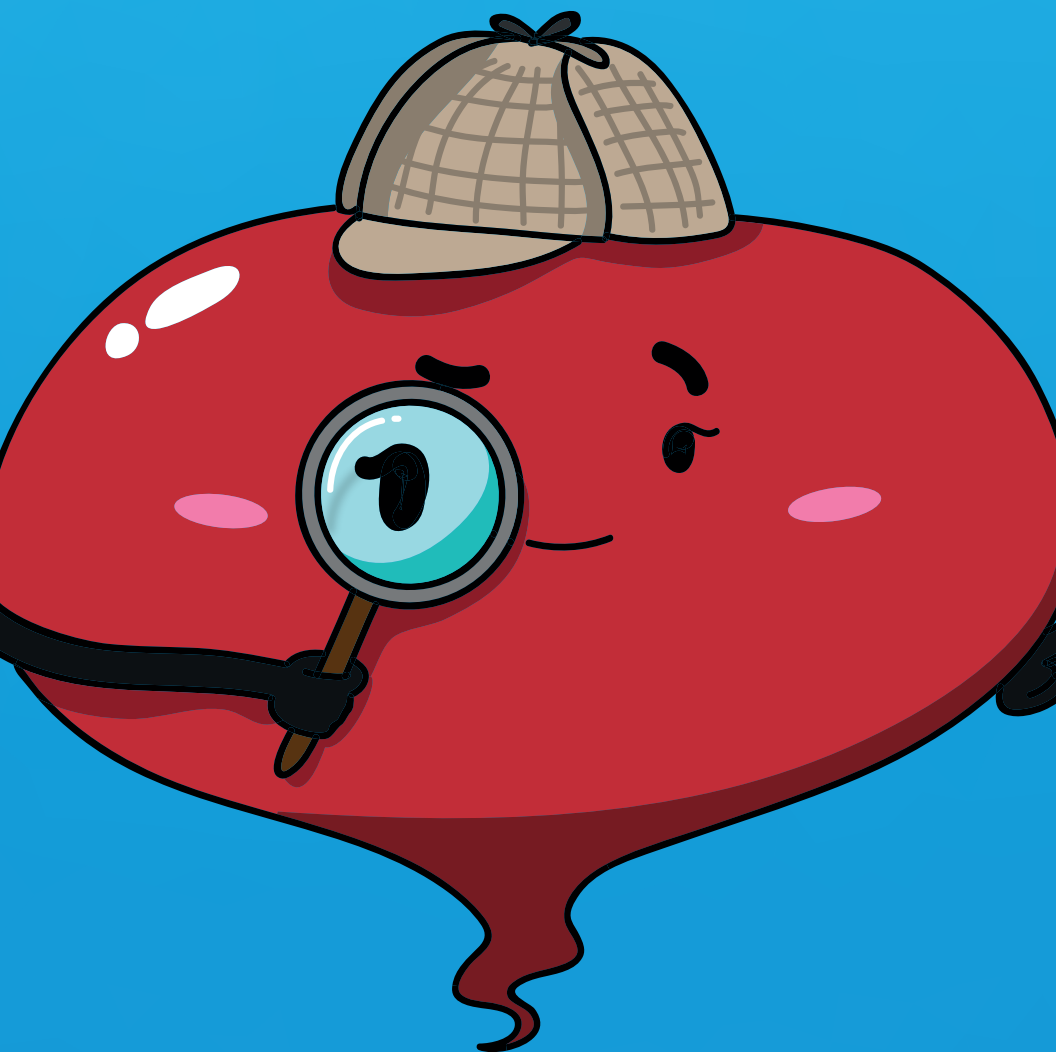
# Limón



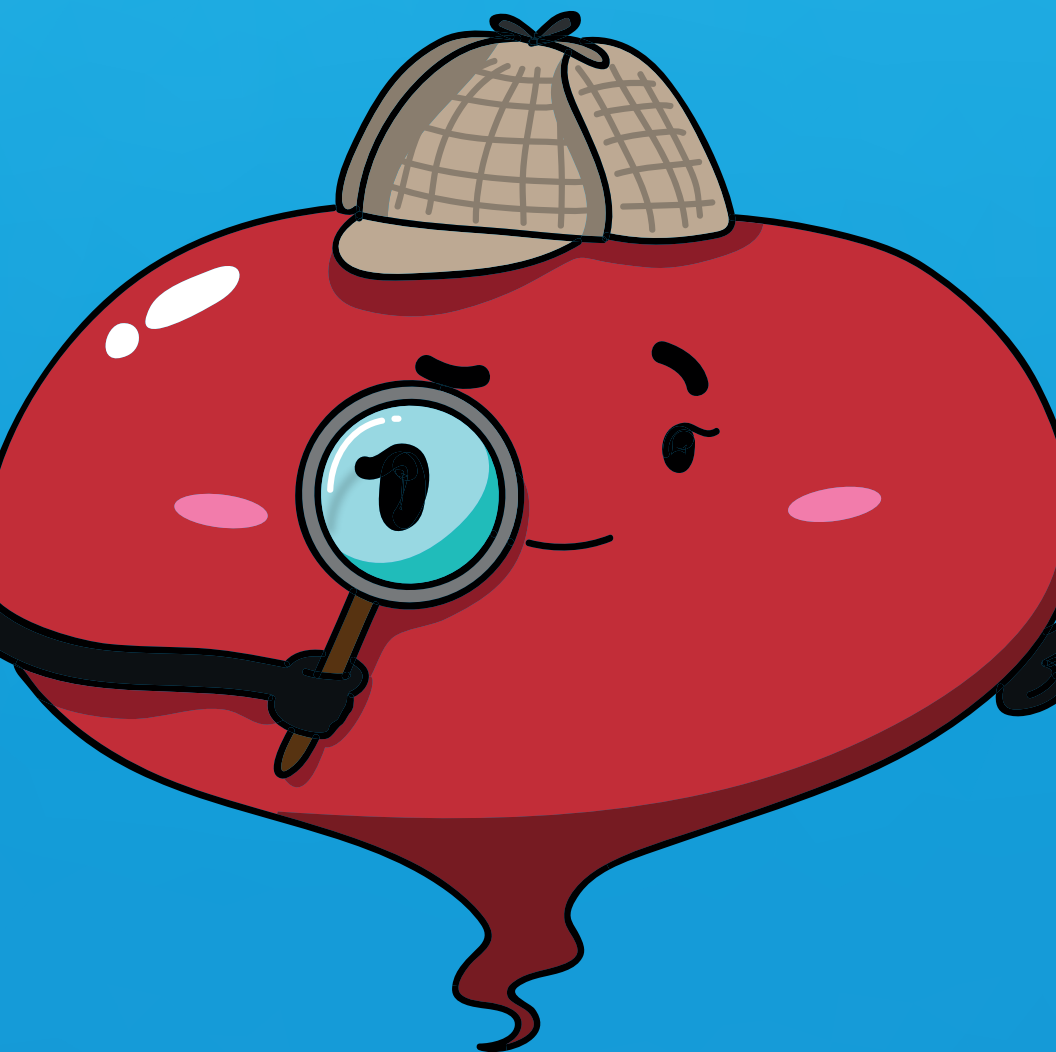
# Limón



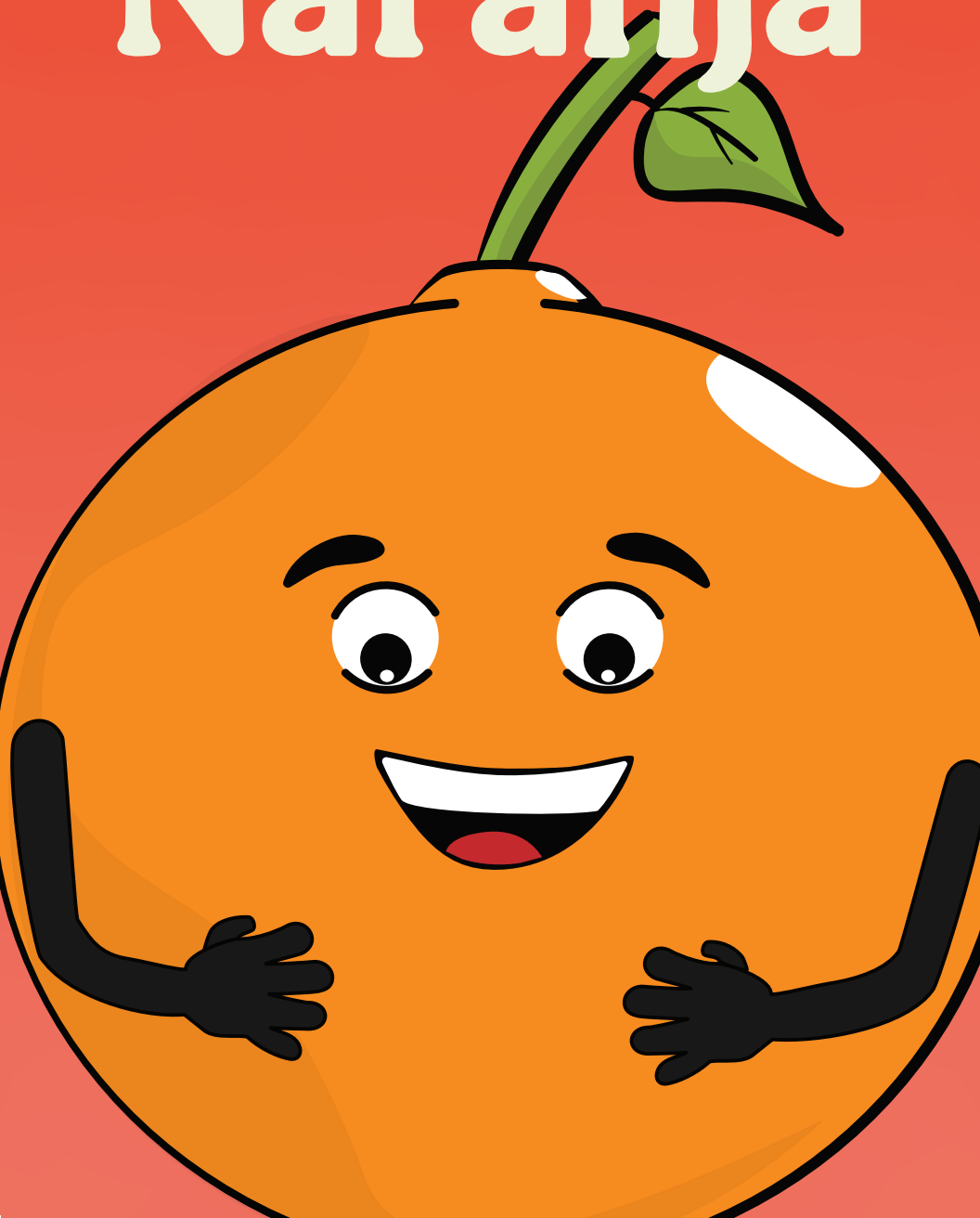
# Rábano



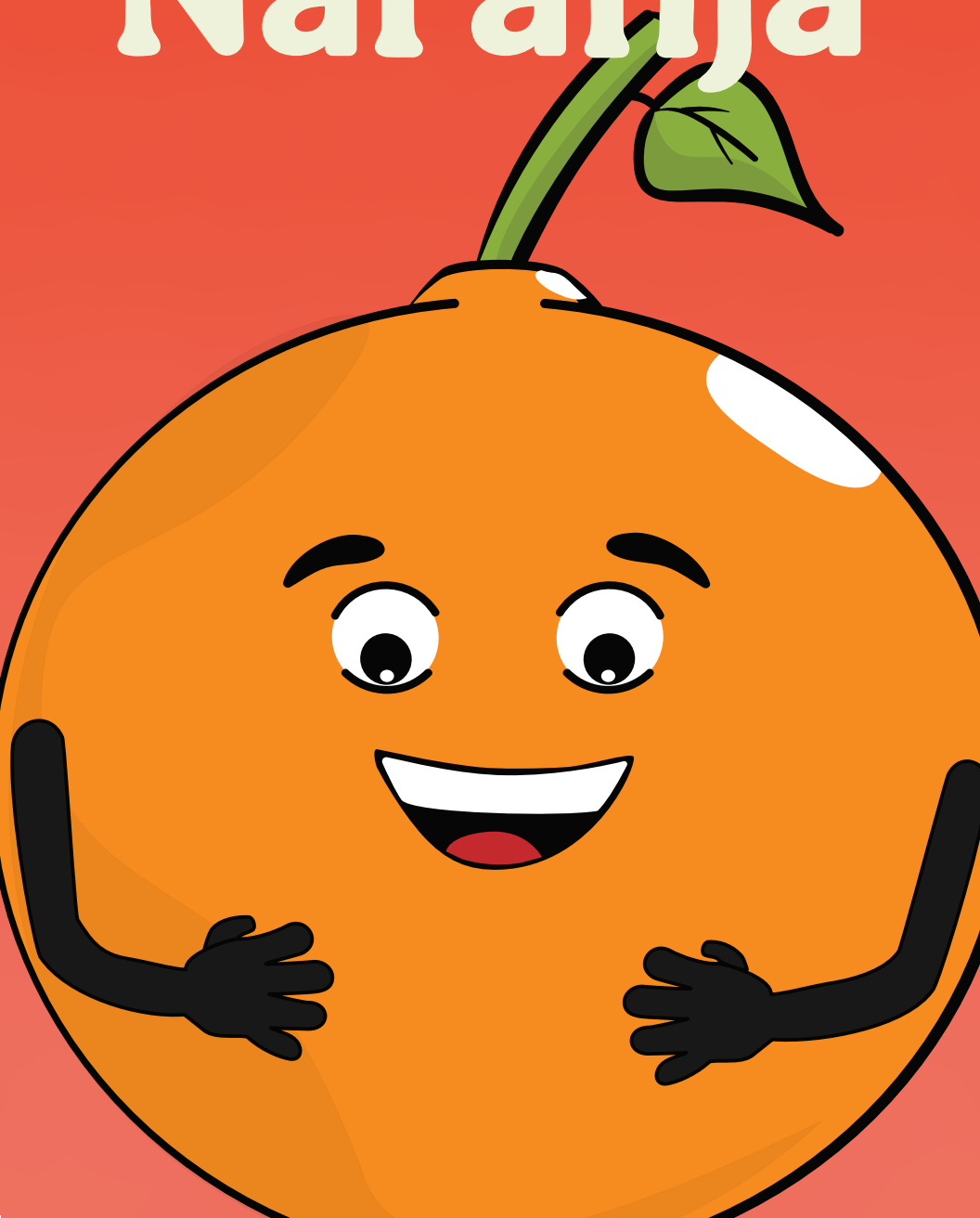
# Rábano



# Naranja



# Naranja



# Manzana



# Manzana



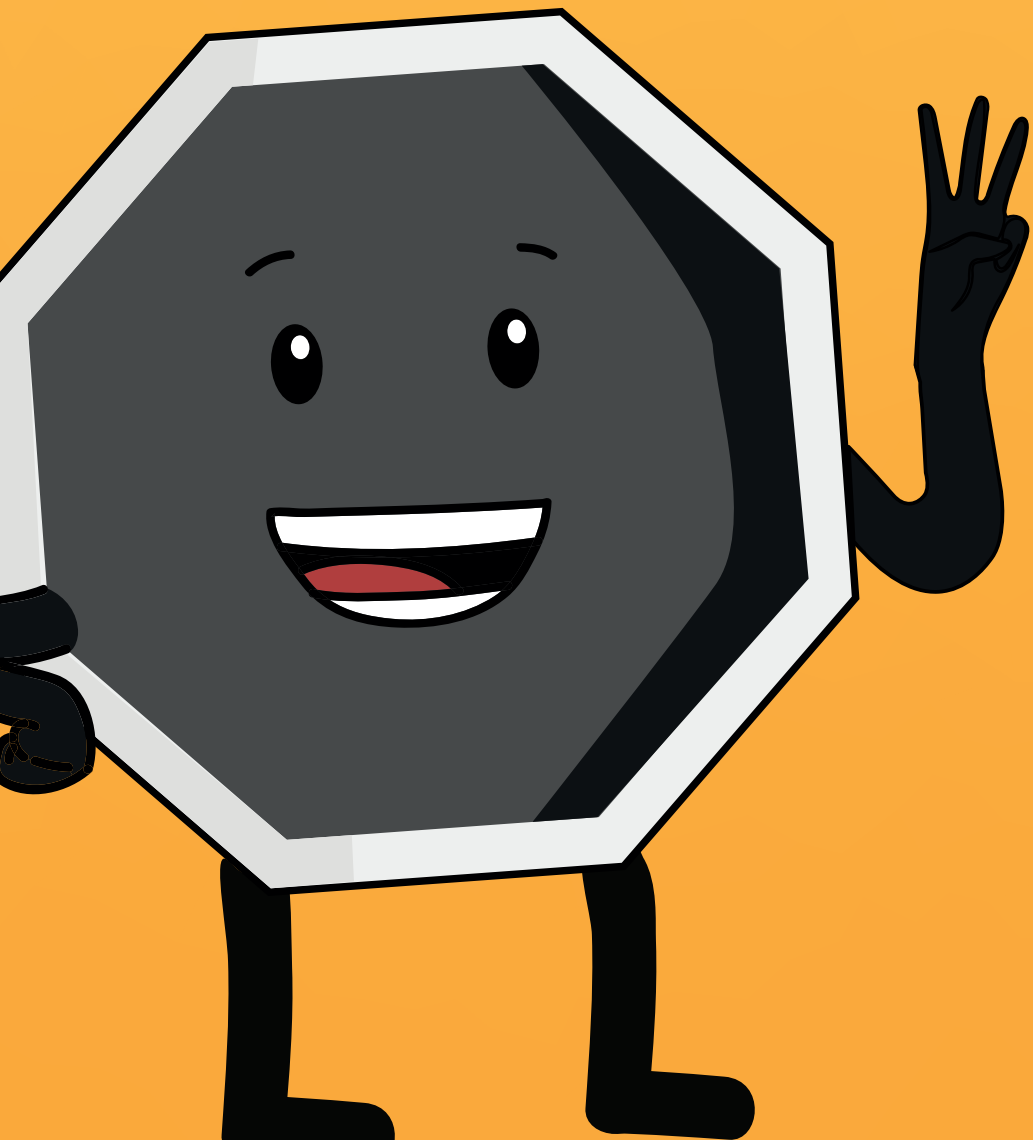
# Abeja Reina



# Abeja Reina



# Sellardo



# Sellardo

